

REF.:6190

Andorra | Sotheby's  
INTERNATIONAL REALTY

# Parcel.la residencial per comprar a Certers

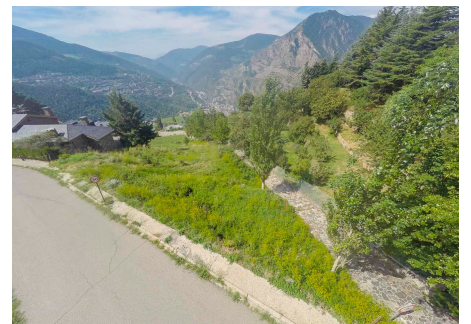
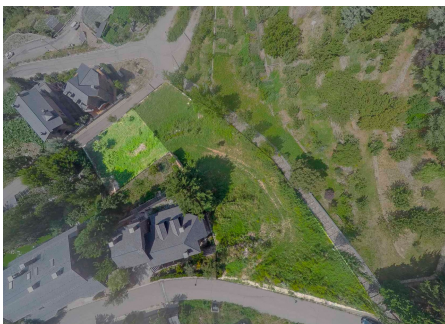
Andorra - Certers

Superficie	Habitaciones	Baños	Precio
<b>594 m<sup>2</sup></b>	<b>0</b>	<b>0</b>	<b>595.000 €</b>

Contáctenos para recibir más información o solicitar una visita

 +376 872 222

 info@sir.ad



# Parcel·la residencial per comprar a Certers

Andorra - Certers

Superficie	Habitaciones	Baños	Precio
<b>594 m<sup>2</sup></b>	<b>0</b>	<b>0</b>	<b>595.000 €</b>

Contáctenos para recibir más información o solicitar una visita

 +376 872 222

 info@sir.ad

Et presentem una oportunitat única per adquirir aquesta parcel·la excepcional situada a Certers, en la tranquil·la i exclusiva zona residencial de Sant Julià de Lòria. Amb una superfície de 594m<sup>2</sup>, aquesta parcel·la és perfecta per a aquells que desitgen construir la seva casa de muntanya o un xalet privat. El terreny gaudeix d'una ubicació privilegiada, amb vistes espectaculars sobre la vall, envoltat de natura i amb llum solar durant tot el dia. Està dotat de tots els serveis necessaris d'aigua, electricitat i connexions a la xarxa general. A més, hi ha prevista la millora de l'accés dins de la urbanització per part del Comú. Pròximament, es realitzarà la neteja de la parcel·la per millorar la visibilitat de la superfície disponible. La seva versatilitat ofereix diverses opcions de construcció, incloent la possibilitat d'un habitatge unifamiliar amb accés directe a la carretera de la urbanització. Sant Julià de Lòria és un punt estratègic, servint com a porta d'entrada al regne veí i connectant amb la resta del Principat d'Andorra. Amb una àrea de 61 km<sup>2</sup>, aquesta parròquia alberga diverses poblacions encantadores i és la seu de la Universitat d'Andorra, ofereix un ambient vibrant i dinàmic. No deixis escapar aquesta oportunitat d'invertir en una ubicació privilegiada d'Andorra! Contacta'ns per obtenir més informació i descobrir el potencial d'aquesta magnífica parcel·la.

## Característiques

- Assolellat
- Vistes a la muntanya
- Zona verda
- Edificable

REF.:6190

Andorra | Sotheby's  
INTERNATIONAL REALTY

# Parcel.la residencial per comprar a Certers

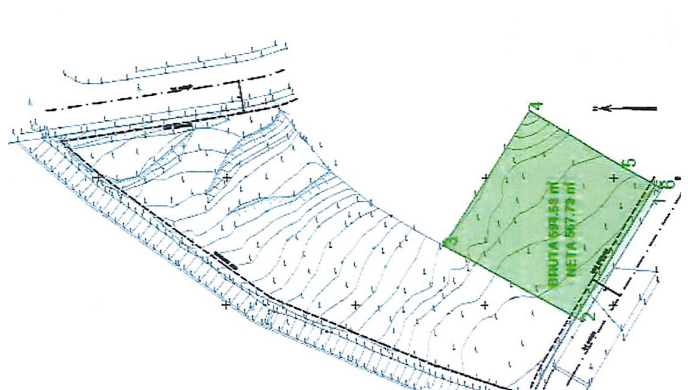
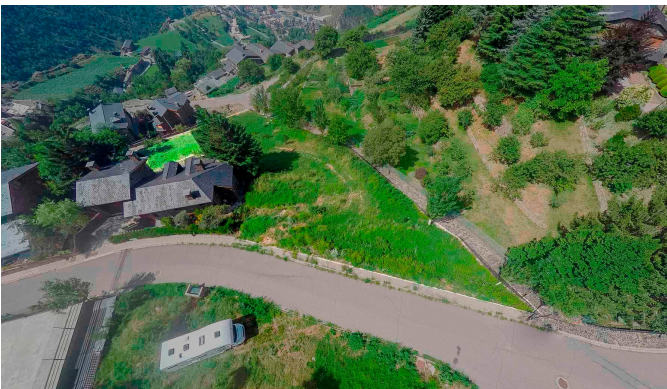
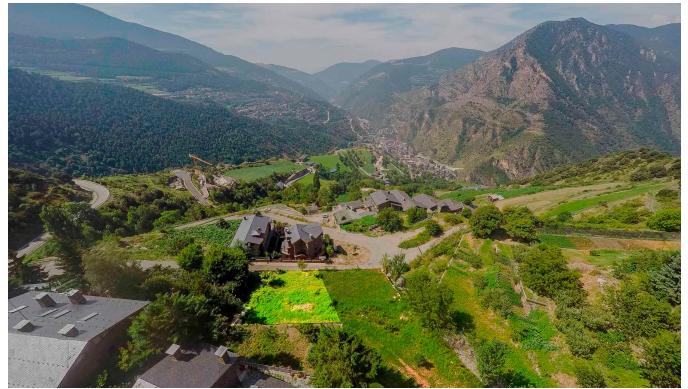
Andorra - Certers

Superficie	Habitaciones	Baños	Precio
<b>594 m<sup>2</sup></b>	<b>0</b>	<b>0</b>	<b>595.000 €</b>

Contáctenos para recibir más información o solicitar una visita

 +376 872 222

 info@sir.ad



Sotheby's International Realty® is a registered trademark licensed to Sotheby's International Realty Affiliates LLC. Each Sotheby's International Realty® office is independently owned and operated.

Andorra Sotheby's International Realty  
Calle Santa Anna, 14 AD700 Escaldes-Engordany Principado de Andorra  
Tel: +376 872 222 · Email: info@sir.ad

[www.andorra-sothebysrealty.com](http://www.andorra-sothebysrealty.com)