

REF.:5349

Andorra | Sotheby's
INTERNATIONAL REALTY

Chalet-Torre para comprar en Pal

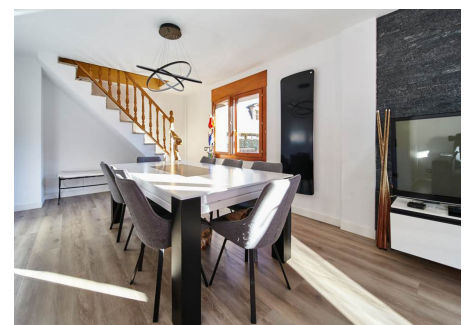
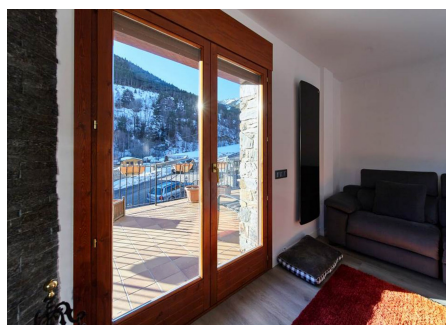
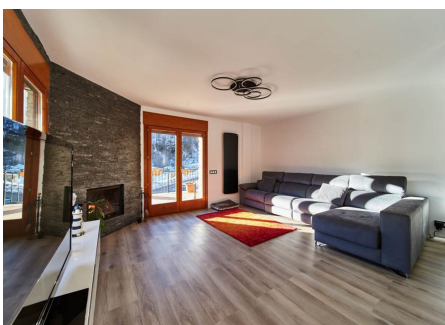
Andorra - Pal

Superficie	Habitaciones	Baños	Precio
240 m ²	4	2	1.299.000 €

Contáctenos para recibir más información o solicitar una visita

 +376 872 222

 info@sir.ad



REF.:5349

Chalet-Torre para comprar en Pal

Andorra - Pal

Superficie	Habitaciones	Baños	Precio
240 m²	4	2	1.299.000 €

Contáctenos para recibir más información o solicitar una visita

 +376 872 222

 info@sir.ad

Este encantador chalet de montaña en venta de unos 240 m2 construidos con su gran parcela de 516 m2, se encuentra perfectamente situado en el histórico pueblo de Pal (La Massana), con su famosa iglesia románica del siglo XI, Sant Climent de Pal, y a poca distancia de las pistas de esquí de Vallnord Pal-Arinsal, que se pueden ver desde la propiedad. El chalet se divide en 3 plantas, que han guardado su estilo típico de montaña añadiéndole los equipamientos necesarios para el confort moderno más exclusivo. Se accede a la casa por la planta de calle, donde encontramos un largo recibidor con armarios empotrados para poder guardar ropa y calzado, dando paso a la escalera que nos lleva a la primera planta donde hay un luminoso salón-comedor, rodeado de ventanas, con chimenea de leña, zona de comedor, y salida a la gran terraza que da sobre el jardín. La cocina está completamente equipada con muchos armarios y cajones en madera de estilo rústico. En esta misma planta hay un baño completo con ducha y una sala de lavandería con espacio para varios equipamientos. En la segunda planta, encontramos la zona de descanso con tres habitaciones dobles, y una individual, tres de ellas con armarios empotrados. Las habitaciones gozan de maravillosas vistas sobre el jardín y las montañas de alrededor de Pal. También tenemos en esta planta un baño completo con bañera. Todas las persianas de la casa son eléctricas, los acabados son de buena calidad, suelos de cerámica en toda la primera planta, y de gres en la planta superior. En el gran jardín que rodea la mayoría de la casa, se encuentra también una zona de porche con barbacoa exterior. El garaje cerrado dispone de dos o tres plazas para aparcar además de sitio para almacenar otros varios. La puerta del garaje y la de la valla exterior son totalmente automáticas. Muy soleada, bien comunicada, tranquila y con un encanto natural, la propiedad tiene además un fantástico potencial gracias a su ubicación.

Características

REF.:5349

Andorra | Sotheby's
INTERNATIONAL REALTY

Chalet-Torre para comprar en Pal

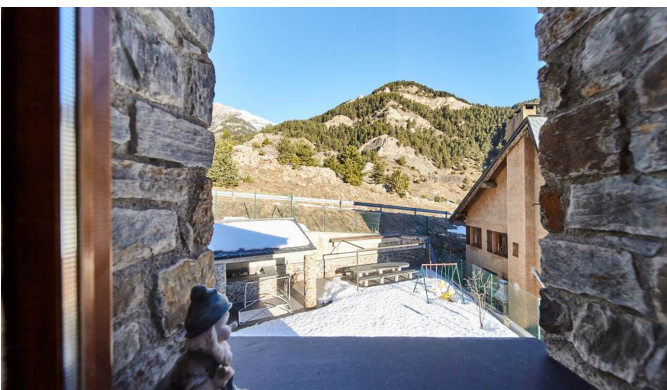
Andorra - Pal

Superficie	Habitaciones	Baños	Precio
240 m ²	4	2	1.299.000 €

Contáctenos para recibir más información o solicitar una visita

 +376 872 222

 info@sir.ad



Sotheby's International Realty® is a registered trademark licensed to Sotheby's International Realty Affiliates LLC. Each Sotheby's International Realty® office is independently owned and operated.

Andorra Sotheby's International Realty
Calle Santa Anna, 14 AD700 Escaldes-Engordany Principado de Andorra
Tel: +376 872 222 · Email: info@sir.ad

www.andorra-sothebysrealty.com