

REF.:5769

Andorra | Sotheby's
INTERNATIONAL REALTY

Parcela edificable en Anyós, La Massana

Andorra - Anyós

Superficie	Habitaciones	Baños	Precio
1399 m²	0	0	1.584.000 €

Contáctenos para recibir más información o solicitar una visita

 +376 872 222

 info@sir.ad



Parcela edificable en Anyós, La Massana

Andorra - Anyós

Superficie	Habitaciones	Baños	Precio
1399 m²	0	0	1.584.000 €

Contáctenos para recibir más información o solicitar una visita +376 872 222 info@sir.ad

Excepcional parcela edificable de 1399 m2 en una exclusiva zona residencial de Anyós, La Massana. Este terreno cuenta con suelo consolidado y ofrece una oportunidad única para la construcción de tu residencia. Lo más destacado de esta propiedad es que incluye un proyecto de construcción de un chalet unifamiliar de unos 1500 m2, que se vende junto al terreno. Una de las características más atractivas de esta parcela es su privilegiada ubicación. Con unas vistas impresionantes y una magnífica orientación oeste, lo que te permite disfrutar de bellos atardeceres y una abundante luz natural. Imagina poder contemplar las majestuosas montañas y paisajes naturales desde la comodidad de tu hogar. La parcela está cerca del núcleo de Ordino y de La Massana, lo que te brinda acceso a todos los servicios, comodidades y actividades que ofrecen estas localidades. Además de la proximidad a las pistas de esquí de Grandvalira Arcalís, y de Pal-Arinsal. Destaca por ser única en términos de medida en esta zona. Es una oportunidad excepcional para quienes buscan un espacio amplio y exclusivo para construir su hogar ideal. En resumen, esta parcela edificable en Anyós, La Massana, es una oportunidad única para construir una residencia personalizada. Con proyecto de construcción incluido y ubicación excepcional cerca de Ordino y La Massana.

Características

- Vistes a la muntanya
- Zona verda
- Edificable
- Assolellat

REF.:5769

Andorra | Sotheby's
INTERNATIONAL REALTY

Parcela edificable en Anyós, La Massana

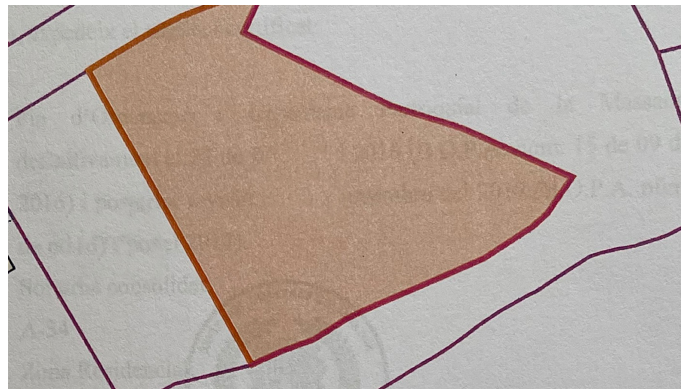
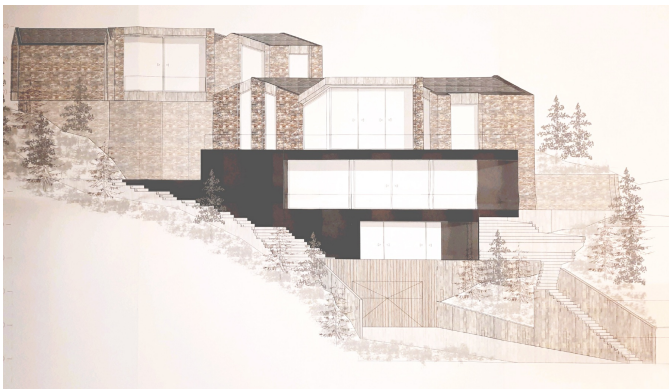
Andorra - Anyós

Superficie	Habitaciones	Baños	Precio
1399 m²	0	0	1.584.000 €

Contáctenos para recibir más información o solicitar una visita

+376 872 222

info@sir.ad



Sotheby's International Realty® is a registered trademark licensed to Sotheby's International Realty Affiliates LLC. Each Sotheby's International Realty® office is independently owned and operated.