

REF.:5920

Andorra | Sotheby's  
INTERNATIONAL REALTY

## Terreno Consolidado para comprar en el pueblo de Pal

Andorra - Pal

Superficie	Habitaciones	Baños	Precio
<b>444 m<sup>2</sup></b>	<b>0</b>	<b>0</b>	<b>Reservado €</b>

Contáctenos para recibir más información o solicitar una visita

 +376 872 222

 info@sir.ad



REF.:5920

# Terreno Consolidado para comprar en el pueblo de Pal

Andorra - Pal

Superficie	Habitaciones	Baños	Precio
<b>444 m<sup>2</sup></b>	<b>0</b>	<b>0</b>	<b>Reservado €</b>

Contáctenos para recibir más información o solicitar una visita

 +376 872 222

 info@sir.ad

Terreno ubicado en el pueblo Pal, La Massana. Con una extensión de 444,97 m<sup>2</sup>, este terreno consolidado es para quienes buscan crear su propio espacio personalizado en un entorno natural y tranquilo. Este terreno cuenta con una ubicación estratégica, dentro del casco antiguo de Pal, que le convierte en una inversión prometedora. Su orientación privilegiada hacia el sur, y su ubicación dentro del pueblo, le hace único para disfrutar de la tranquilidad y calma que ofrece su entorno. Además, la proximidad a las pistas de Pal de Grandvalira Resorts, y de los caminos de senderismo que hay a su alrededor, lo hace perfecto para los amantes de actividades al aire libre y la vida en contacto con la naturaleza. Este terreno en Pal es una joya por descubrir, a tan sólo 7 minutos en coche del centro de La Massana, ofreciendo la posibilidad de construir tus sueños en un entorno idílico. No pierda la oportunidad de adquirir esta propiedad única y crear un hogar a medida en un sitio verdaderamente especial.

## Características

- Assolellat
- Vistes a la muntanya
- Transport públic aprop
- Vistes ciutat
- Zona verda

REF.:5920

Andorra | Sotheby's  
INTERNATIONAL REALTY

# Terreno Consolidado para comprar en el pueblo de Pal

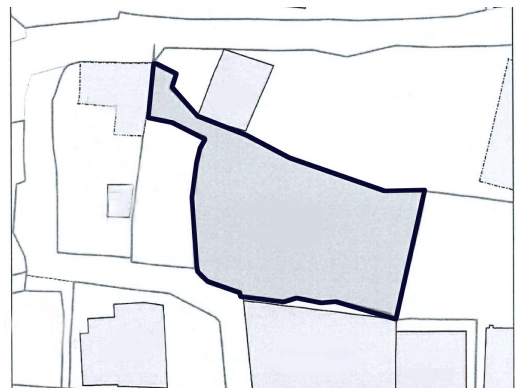
Andorra - Pal

Superficie	Habitaciones	Baños	Precio
<b>444 m<sup>2</sup></b>	<b>0</b>	<b>0</b>	<b>Reservado €</b>

Contáctenos para recibir más información o solicitar una visita

 +376 872 222

 info@sir.ad



Sotheby's International Realty® is a registered trademark licensed to Sotheby's International Realty Affiliates LLC. Each Sotheby's International Realty® office is independently owned and operated.

Andorra Sotheby's International Realty  
Calle Santa Anna, 14 AD700 Escaldes-Engordany Principado de Andorra  
Tel: +376 872 222 · Email: info@sir.ad

[www.andorra-sothebysrealty.com](http://www.andorra-sothebysrealty.com)